

# Projet associatif tw

Pour l'emploi  
et l'environnement

## Une histoire

L'association **tw** a été créée en 1994 à partir du constat que sur le canton de Quingey (territoire rural situé à 25 km de Besançon) il y avait des décharges sauvages et que le chômage progressait. L'idée est donc née d'un groupe de personnes sensibles à ces problématiques de lutter contre le gaspillage tout en créant des emplois, notamment pour des personnes en difficulté.

Les activités démarrent en 1997 par des collectes de déchets et leur valorisation (notamment par réemploi) et par le recrutement de deux personnes en "Contrat Emploi Solidarité". En 2000 et 2001, deux nouvelles activités sont mises en œuvre : le gardiennage de déchetteries et la blanchisserie. La création de ces nouveaux supports d'insertion conduit l'association à recruter une assistante sociale pour accompagner les personnes dans leur insertion sociale et leur projet professionnel, missions jusqu'alors assurées par des bénévoles.

Parallèlement, les activités d'éducation et de protection de l'environnement se développent : centre de loisirs, interventions en milieu scolaire, gestion d'un espace naturel. Ces activités sont réalisées uniquement par des professionnels.

Basée aujourd'hui à Quingey avec la construction de locaux en 2004, la vie associative est dense avec des bénévoles qui participent directement à certaines activités.



L'association est organisée autour de **métiers** et d'agréments administratifs relevant de **l'insertion par l'activité économique** :

● Le chantier **ressourcerie** qui collecte, valorise et vend des objets de seconde main.

● L'éducation à l'**environnement** à travers ses activités de gardiennage de déchetterie, de sensibilisation et de gestion d'espaces naturels.

● La **blanchisserie**.

Le chantier ressourcerie bénéficie d'un **agrément "Atelier et Chantier d'Insertion"**.

Les activités de blanchisserie et de gardiennage de déchetterie s'effectuent dans le cadre d'un **agrément "Entreprise d'Insertion"**.

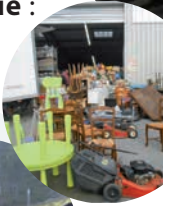
Aujourd'hui entre 85 à 90 personnes sont salariées dont 55 dans le cadre de contrat à durée déterminée d'insertion (CDDI).

## Des valeurs

Pour conduire et/ou développer ces activités, l'association respecte une éthique qui s'articule autour de valeurs qui relèvent de l'utilité sociale :

- A travers sa dimension sociale en développant des actions qui s'adressent prioritairement à un public en difficulté et en recherchant des réponses à des besoins non couverts ou émergents,
- A travers sa dimension environnementale en développant des actions d'éducation et de préservation de l'environnement et en recherchant systématiquement à minimiser l'impact de ses activités sur le milieu naturel,
- A travers sa dimension économique et territoriales en créant des services et des emplois non délocalisables,

Et en adoptant un fonctionnement interne basé sur la non lucrativité, la complémentarité salariés bénévoles, le développement du lien social de proximité, la promotion des personnes et des règles de démocratie interne qui associe toutes les parties prenantes (co construction ...).





## Une vision

Aujourd'hui, le contexte territorial a évolué et fait face aux nouveaux défis actuels. Avec la création de la nouvelle Communauté de Communes Loue Lison depuis la loi Notré de 2017, les anciennes communautés de communes d'Ornans, d'Amancey et de Quingey ont fusionnés nous contraignant à nous adapter à un territoire beaucoup plus vaste. Par ailleurs, notre société traverse toujours des crises, qu'elles soient sociales, environnementales ou sanitaires qui impactent le quotidien de la population et notamment des plus fragiles.

Depuis toujours et encore plus dans ce nouveau contexte, notre association a pour ambition de proposer des actions ayant pour finalité de « Favoriser le lien social et la mobilisation territoriale à travers l'inclusion, l'activité économique et le sens environnemental de l'action ».

## Des orientations stratégiques...



A travers les différents pôles d'activités, l'association Tri se donne donc pour ligne directrice à moyen terme de poursuivre l'ambition de l'association en faveur de l'Humain et de son Environnement, à travers 4 orientations stratégiques :

- **Adapter** la vie associative au développement de l'association en favorisant l'implication des salariés permanents.
- **Consolider, développer et expérimenter** des actions qui permettent la création d'emplois et l'accompagnement des publics en difficulté sociale et/ou professionnelle.
- **Consolider, développer et expérimenter** des actions de lutte contre le gaspillage en faveur du réemploi.
- **Renforcer**, à travers des actions de sensibilisation "par le faire" et l'innovation, l'accompagnement de la population locale au changement climatique et la transition écologique.



## ... Des objectifs opérationnels

Objectifs stratégiques	Objectifs opérationnels
Adapter la vie associative à son développement	Renforcer l'appropriation du SENS de l'action associative
	Renforcer l'implication des salariés permanents dans la prise de décision
	Diminuer l'impact environnemental de l'association
Consolider, développer et expérimenter des actions qui permettent la création d'emploi et l'accompagnement des publics en difficultés sociales et/ou professionnelles	Expérimenter des actions de remobilisation sociale pour des publics en situation de grande exclusion
	Favoriser l'insertion sociale et la promotion des personnes en parcourant des actions de formation et de sensibilisation
	Améliorer et diversifier les dispositifs d'accompagnement socio-professionnel pour favoriser les parcours individuels de retour à l'emploi
Consolider, développer et expérimenter des actions de lutte contre le gaspillage en faveur du réemploi	Définir une stratégie de collecte adaptée
	Développer des nouvelles méthodes de valorisation/réemploi
	Favoriser les sorties
	Assurer une cohérence entre les différents acteurs de la ressourcerie
Renforcer, à travers des actions de sensibilisation "par le faire" et l'innovation, l'accompagnement de la population locale au changement climatique et la transition écologique	Développer les activités de sensibilisation
	Valoriser les "outils" de sensibilisation existants (verger/ENS/ressourcerie...)
	Créer un espace de type "tiers-lieu" intégrant de la sensibilisation par le faire



Pour l'emploi  
et l'environnement.

**Association Tri**

ZA La Blanchotte - 25440 QUINGEY

Tél. 03 81 57 56 61

[www.association-Tri.com](http://www.association-Tri.com)